



DRAMA26

BIOGRAFÍA

DRAMA26, originario de Puente Alto y La Florida, Santiago de Chile, es un cantante y compositor cuyas canciones abordan el desamor, la noche y la intensidad emocional como territorios de fuga: caminos que aparentan ser la respuesta, pero que terminan revelando fragilidad.

Su exploración a través del pop latino, la música urbana y el folk combina sensibilidad melódica y códigos contemporáneos, transformando experiencias íntimas en relatos generacionales. Desde su LP “MUSEO NACIONAL DEL DRAMA” (2025), DRAMA26 consolida un proyecto que reúne cinco años de búsqueda sonora. El álbum se presenta junto a una propuesta visual que amplía su imaginario, entendiendo la música como parte de una obra integral.



DISCOGRAFÍA



FEBRERO 2026
“MANIFIESTO PT.2”
SINGLE



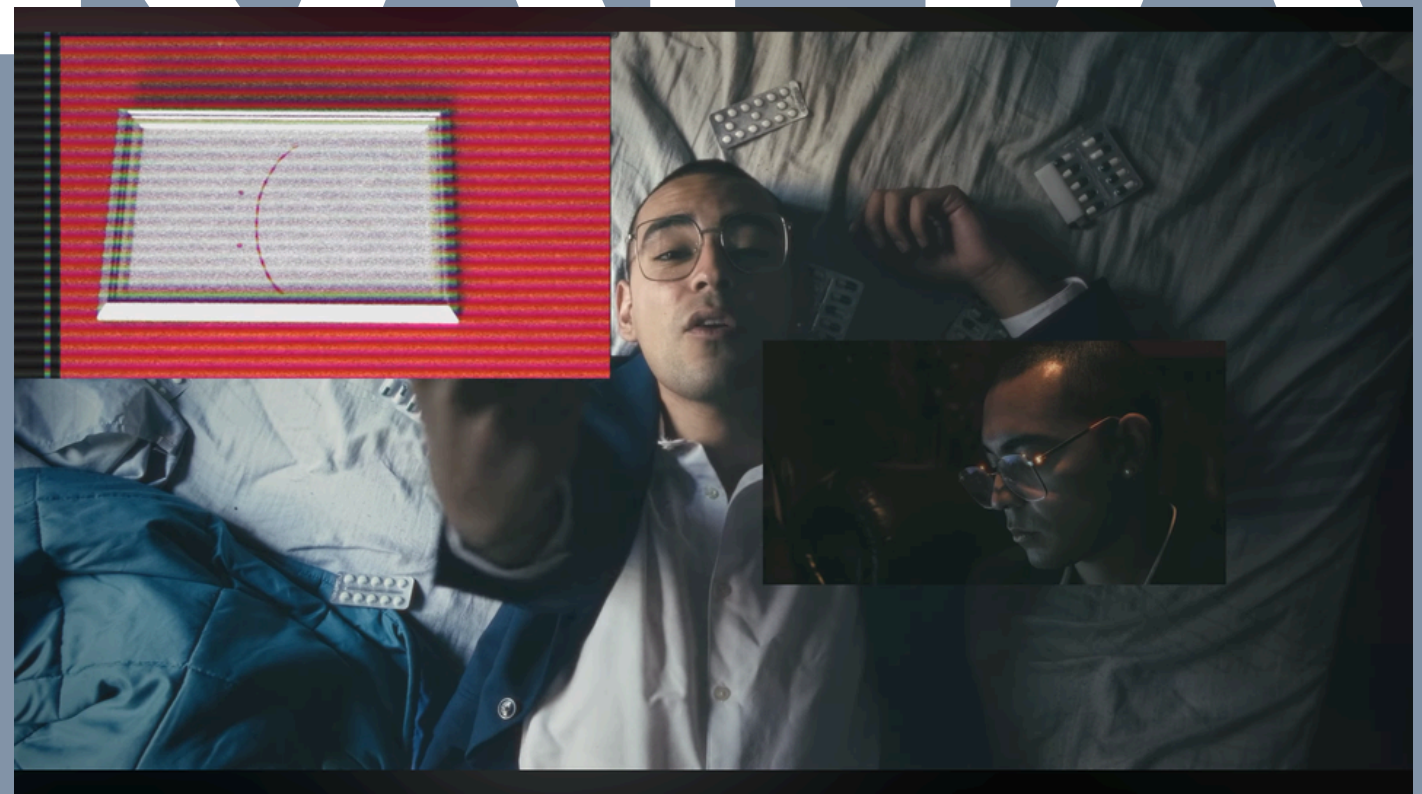
AGOSTO 2025
“MUSEO NACIONAL DEL DRAMA”
LP



VIDEOGRAFÍA



AGOSTO 2025
“MUSEO NACIONAL DEL DRAMA”



FEBRERO 2023
“MANIFIESTO”





+900

OYENTES MENSUALES
EN SPOTIFY

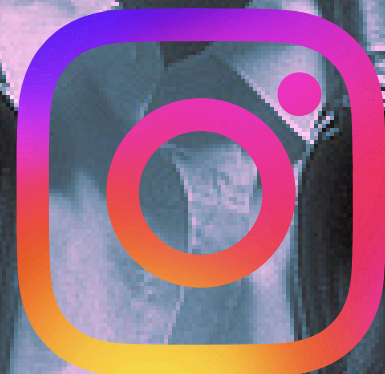
+11K

CANCIÓN MÁS ESCUCHADA
EN SPOTIFY

+600

SEGUIDORES EN
INSTAGRAM

REDES



BOOKING & MANAGEMENT

TRAMA BPM

+56 9 9146 2719

booking@tramabpm.com

